

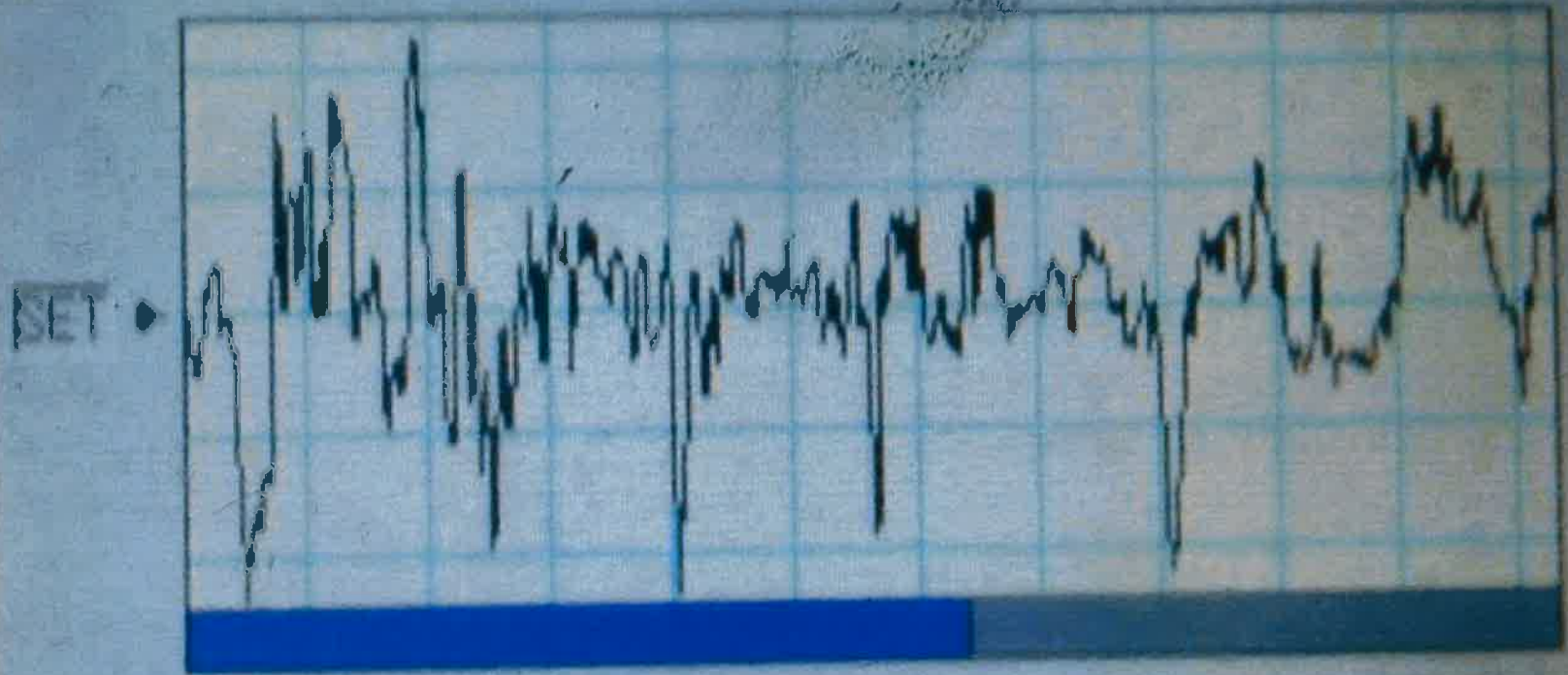
N-2 アブレーション #360 (10分)

粗さ曲線

35B

V: $\times 10k / 1\mu m$

H: $\times 50 / 200\mu m$



Ra = 0.482 μm

End

グラフ切替 倍率セット

N-4 37"30" 1000 10秒

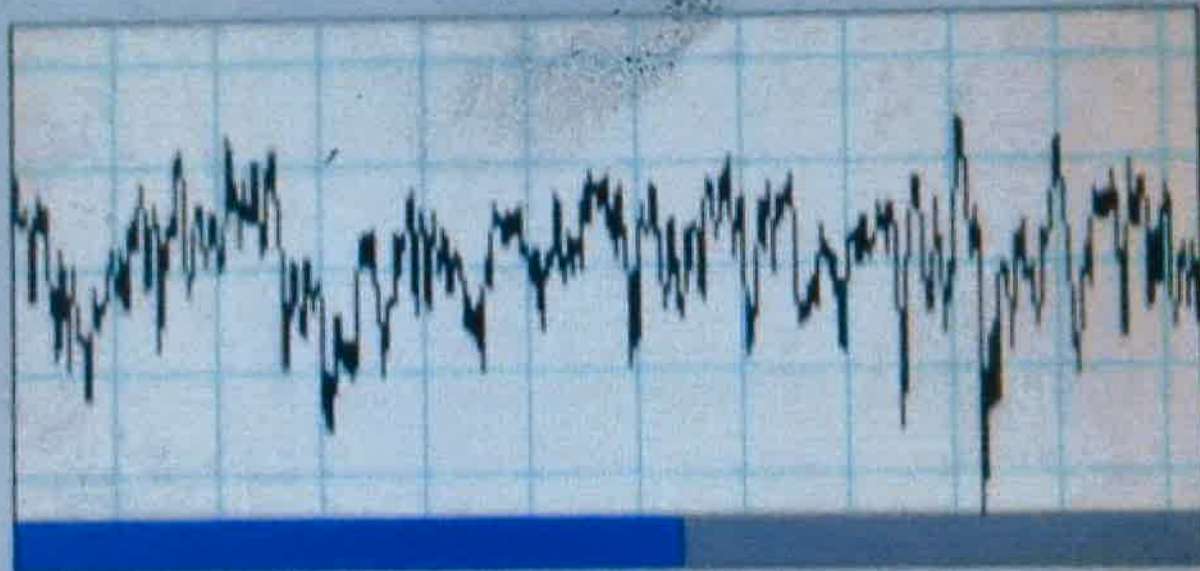
相さ曲線

35B

V: $\times 10k / 1\mu m$

H: $\times 50 / 200\mu m$

SET



Ra = 0.381 μm

F11

図中にグラフ切替 倍率セット

N-8 アフタリ #4000 10秒

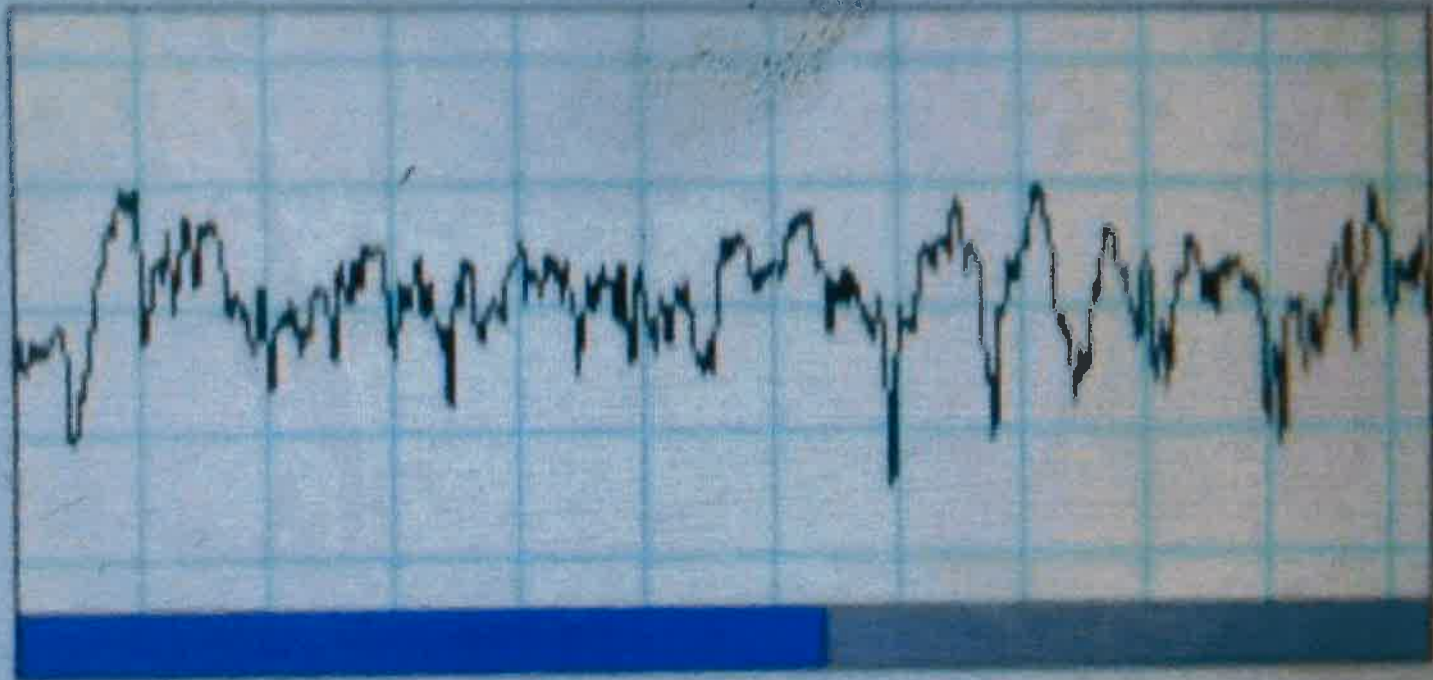
相さ曲線

35B

V: $\times 10k / 1\mu m$

W: $\times 50 / 200\mu m$

SET



Ra = 0.329 μm

FE

ケニコト刀磨き (高圧カット)